

KOMPLETNÍ PE SADA STRAUB-PLAST-PRO

Axiálně pevný spojovací systém, který umožní rychlou a jednoduchou instalaci tlakového potrubí z polyethylenu (PE).

STRAUB-PLAST-PRO nabízí alternativu k tradičním spojovacím metodám PE potrubí (voda, odpadní voda, továrny, údržba, atd.) Kompletní produktová nabídka pro PE potrubí je dostupná v rozměrových variantách SDR 11 (63.0 - 180.0mm; PN 16) a SDR 17 (125.0 - 355.0 mm; PN 10).

Kompletní sortiment nabízí výhody jednoduchého potrubního spoje, bez nutnosti použití elektrického nářadí a přípravy potrubních konců. To vše i za těch nejnepříznivějších podmínek.

Potrubí vyrobené z PE 80 nebo PE 100 lze spojit kombinací vnitřních vložek a objímek. Tento koncept je velmi jednoduchý a mohou jej montovat i lidé s nízkými technickými znalostmi.

PE potrubí s ochranným povlakem je dostupné v řadě variant. Například v prostředí s kontaminovanou půdou je preferována varianta PE potrubí s antidifuzní hliníkovou bariérou. Tato bariéra zabraňuje jak pronikání znečištění z půdy do potrubí, tak pronikání média do půdy.

STRAUB-PLAST-PRO taktéž spojuje potrubí s ochranou bariérou jednoduše a bezpečně bez nutnosti opracování konců. Před instalací je potřeba zkontrolovat, že je vnější průměr potrubí kompatibilní s objímkami.



Příklad objednávky | DIN EN:
STRAUB-PLAST-PRO L d90.0, SDR 11

Příklad objednávky | multilayer:
STRAUB-PLAST-PRO FA d63/DN 50, SDR 11; OD 64-66mm

Produkty STRAUB-PLAST-PRO kombinují použití různých vnitřních vložek a objímek. Díky tomuto unikátnímu konceptu lze plastové potrubí spojovat jednoduše a rychle v jakýchkoliv externích podmínkách.

STRAUB-PLAST-PRO L

Spojka



STRAUB-PLAST-PRO LR

Oprávérenská spojka
 (opraví až 100mm)



STRAUB-PLAST-PRO R

Redukce



STRAUB-PLAST-PRO B90

Koleno 90°



STRAUB-PLAST-PRO B45

Koleno 45°



STRAUB-PLAST-PRO T

T-kus



STRAUB-PLAST-PRO TFA

Přírubový T-kus²



STRAUB-PLAST-PRO FB90

Přírubové koleno 90°²



STRAUB-PLAST-PRO byly úspěšně testovány v souladu s Britským standardem WIS4-24-01 a splnily tyto požadavky:

- Německý Standard DVGW-VP609
- Evropský Standard EN 1254-3

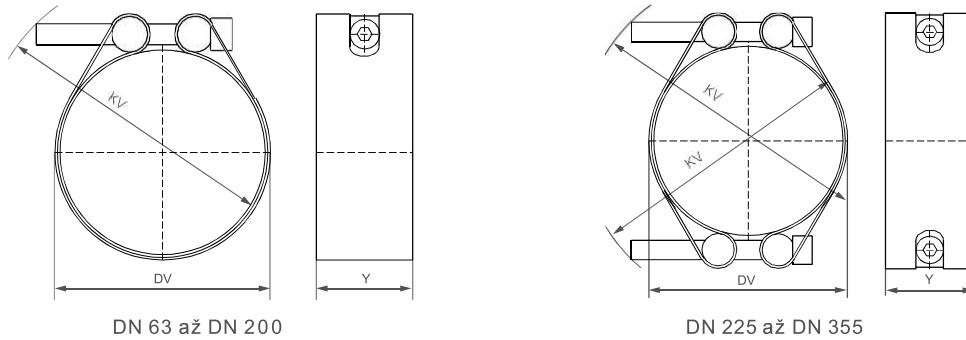


STRAUB-PLAST-PRO FA

Přírubový adaptér²
 (včetně těsnění příruby)



² nedodáváme sadu šroubů pro příruby (DIN EN 1092-1)



DN	DV spojení		X spojení		Y [mm]	Inbusový klíč [mm]	Závit M..	Utahovací moment [Nm]
	DIN ⁴ [mm]	multilayer [mm]	DIN [mm]	multilayer [mm]				
63	65	67	95	95	47.5	10	12	50
75	79	82 ³	106	107	47.5	10	12	55
90	94	97	120	121	47.5	10	12	60
110	113	117	139	140	55	10	12	60
125	129	132	155	156	55	10 / 14 ⁵	12 / 16 ⁵	60 / 120 ⁵
140	144	147 ³	170	170	55	14	16	130
160	165	168	188	189	55	14	16	150
180	184	188	216	217	55	14	16	160
200	204	208 ³	235	236	55	14	16	180
225	227	230	258	260	55	14	16	160
250	251	255	282	285	55	14	16	160
280	282	285	311	313	55	14	16	160
315	318	321	355	357	60 / 70	17	20	280
355	359	362	394	397	60 / 70	17	20	300

Rozměry potrubí a tolerance

Naše kompletní systémy jsou navrženy pro rozměry potrubí dle normy EN 12201-2:2003. Multilayer (vícevrstvé) potrubí s vnějšími průměry odlišnými, než určuje DIN EN 12201-2 jsou dostupné v několika variantách. Tyto produkty nejsou standardizované, a proto se mohou vnější průměry a materiály značně lišit.

⇒ Vzhledem k přidaným vrstvám se mohou vnější průměry a materiál přidané vrstvy lišit (v případě integrované kovové vrstvy je nutná konzultace s výrobcem). Prosím poznačte si následující rozměry potrubí a tolerance.

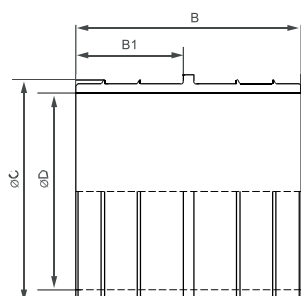
SDR 11									
DN	OD min		OD max		Min. tloušťka stěny		Max. tloušťka stěny		ID ⁶ [mm]
	DIN ⁴ [mm]	multilayer [mm]	DIN [mm]	multilayer [mm]	DIN [mm]	multilayer [mm]	DIN [mm]	multilayer [mm]	
63	63.0	64.0	63.4	65.7	5.8	6.5	6.5	7.6	51
75	75.0	77.0 ³	75.5	79.0	6.8	7.8	7.6	9.1	61
90	90.0	92.0	90.6	94.0	8.2	9.3	9.2	10.7	73
110	110.0	112.0	110.7	114.0	10.0	11.1	11.1	12.7	89
125	125.0	127.0	125.8	129.0	11.4	12.5	12.7	14.2	101
140	140.0	143.0	140.9	145.0	12.7	14.0	14.1	15.9	113
160	160.0	163.0	161.0	166.0	14.6	15.8	16.2	18.0	129
180	180.0	183.0	181.1	186.0	16.4	17.6	18.2	20.0	145

SDR 17									
DN	OD min		OD max		Min. tloušťka stěny		Max. tloušťka stěny		ID ⁶ [mm]
	DIN ⁴ [mm]	multilayer [mm]	DIN [mm]	multilayer [mm]	DIN [mm]	multilayer [mm]	DIN [mm]	multilayer [mm]	
90	90.0	92.0	90.6	94.0	5.3	5.4	6.0	6.5	79
110	110.0	112.0	110.7	114.0	6.5	7.5	7.8	8.6	97
125	125.0	127.0	125.8	129.0	7.4	8.5	8.3	9.8	110
140	140.0	143.0 ³	140.9	145.0	8.3	9.4	9.3	11.1	123
160	160.0	163.0	161.0	166.0	9.5	10.7	10.6	12.4	140
180	180.0	183.0	181.1	186.0	10.7	11.9	11.9	13.7	158
200	200.0	203.0 ³	201.2	206.0	11.9	13.1	13.2	15.0	176
225	225.0	225.0	226.4	230.0	13.4	14.6	14.9	16.6	197
250	250.0	250.0	251.5	255.0	14.8	16.0	16.4	18.3	220
280	280.0	280.0	281.7	286.0	16.6	17.8	18.4	20.1	246
315	315.0	315.0	316.9	321.0	18.7	19.9	20.7	22.4	277
355	355.0	355.0	357.2	361.0	21.1	22.3	23.4	25.1	312

STRAUB-PLAST-PRO L

SPOJKA

Komponenty	Materiály
Objímky	AISI 316 L nebo
Šrouby	podobné A4 - 80
Čepy	AISI 316 L
Vnitřní vložka	Uhlíková ocel, povlak Rilsan (W270, NSF61, WRAS)
Médium	voda (jakákoliv kvalita)
Teplota	-5°C až 40°C ⁷



až 110mm: potrubí PN 16⁷
od 125mm: potrubí PN 16 a PN 10⁷
> 180 mm: potrubí PN 10⁷

SDR 11

OD [mm]	DIN ⁴	No. multilayer	B [mm]	B1 [mm]	C [mm]	D [mm]	Hm. [kg]
63.0	870070	870000	95	45.0	49.5	41.0	1.6
75.0	870075	870005 ³	95	45.0	59.5	50.5	1.8
90.0	870080	870010	95	45.0	71.0	62.0	2.0
110.0	870085	870015	110	52.5	87.5	76.0	2.6
125.0	870089	870019	110	52.5	99.5	86.5	3.1
140.0	870094	870024 ³	110	52.5	111.5	97.5	4.0
160.0	870099	870029	110	52.5	127.5	113.5	4.4
180.0	870104	870034	110	52.5	143.5	126.5	4.8

SDR 17

OD [mm]	DIN ⁴	No. multilayer	B [mm]	B1 [mm]	C [mm]	D [mm]	Hm. [kg]
90.0	870081	870011	95	45.0	77.0	66.8	2.1
110.0	870086	870016	110	52.5	94.5	82.3	2.7
125.0	870090	870020	110	52.5	108.0	95.0	3.0
140.0	870095	870025 ³	110	52.5	121.0	107.0	3.8
160.0	870100	870030	110	52.5	138.5	124.5	4.3
180.0	870105	870035	110	52.5	156.0	139.0	5.1
200.0	870110	870040 ³	110	52.5	173.5	154.5	5.5
225.0	870045	870045	110	52.5	195.0	173.0	9.1
250.0	870050	870050	110	52.5	217.0	193.0	10.2
280.0	870055	870055	110	52.5	243.0	217.0	11.9
315.0	870060	870060	130	62.5	273.0	243.0	19.6
355.0	870065	870065	130	62.5	308.0	274.0	23.2

Poznámky:

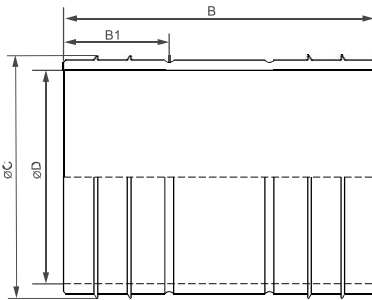
- Zkušební tlak při 20°C = 1.5 x PN
- Vyšší tlaky na požádání
- Pro ochranu potrubí prosím specifikujte vnitřní a vnější průměr
- Průměry potrubí a tolerance \varnothing strana 36
- Uváděná hmotnost zahrnuje celý spoj (vnitřní vložka a objímky)

³ nenabízíme

⁴ DIN \varnothing rozměry potrubí stanovené normou EN12201-2

⁷ pro teploty trvale přesahující 20°C platí - hodnoty tlaků pro PE potrubí dle DIN 8074

Komponenty	Materiály
Objímky	AISI 316 L nebo
Šrouby	podobné A4 - 80
Čepy	AISI 316 L
Vnitřní vložka	Uhlíková ocel, povlak Rilsan (W270, NSF61, WRAS)
Médium	voda (jakákoliv kvalita)
Teplota	-5°C až 40°C ⁷



až 110mm: potrubí PN 16 ⁷
 od 125mm: potrubí PN 16 a PN 10 ⁷

SDR 11

OD [mm]	DIN ⁴	No. multilayer	B [mm]	B1 [mm]	C [mm]	D [mm]	Hm. [kg]
63.0	871114	871100	195	47.5	49.5	40.0	1.9
75.0	871115	871101	195	47.5	59.5	49.5	2.2
90.0	871116	871102	195	47.5	71.0	61.0	2.6
110.0	871117	871103	210	55.0	87.5	75.0	3.0
125.0	871123	871127	210	55.0	99.5	85.5	4.0
140.0	871124	871128	210	55.0	111.5	97.5	5.2
160.0	871125	871129	210	55.0	127.5	113.5	5.8
180.0	871126	871130	210	55.0	143.5	126.5	6.7

SDR 17

OD [mm]	DIN ⁴	No. multilayer	B [mm]	B1 [mm]	C [mm]	D [mm]	Hm. [kg]
90.0	871133	871131	195	47.5	77.0	66.8	2.7
110.0	871134	871132	210	55.0	94.5	82.3	3.1
125.0	871118	871104	210	55.0	108.0	94.0	4.4
140.0	871119	871105 ³	210	55.0	121.0	107.0	5.4
160.0	871120	871106	210	55.0	138.5	124.5	6.1
180.0	871121	871107	210	55.0	156.0	139.0	7.1

Poznámky:

- Před montáží opravárenské spojky vytvořte 100 mm mezeru mezi potrubím
- Jiné délky a vyšší hodnoty tlaků na požádání
- Zkušební tlak při 20°C = 1.5 x PN
- Pro ochranu potrubí prosím specifikujte vnitřní a vnější průměr
- Průměry potrubí a tolerance \varnothing strana 36
- Uváděná hmotnost zahrnuje celý spoj (vnitřní vložka a objímky)

³nenabízíme

⁴DIN \Rightarrow rozměry potrubí stanovené normou EN12201-2

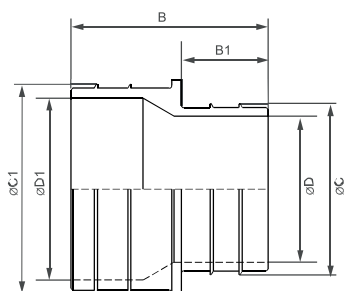
⁷pro teploty trvale přesahující 20°C platí - hodnoty tlaků pro PE potrubí dle DIN 8074

⁸Gumový kroužek zabraňuje vnitřní vložce v úplném zasunutí do trubky; Neplní funkci těsnění

STRAUB-PLAST-PRO R

REDUKCE

Komponenty	Materiály
Objímky	AISI 316 L nebo
Šrouby	podobné A4 - 80
Čepy	AISI 316 L
Vnitřní vložka	Uhlíková ocel, povlak Rilsan (W270, NSF61, WRAS)
Médium	voda (jakákoliv kvalita)
Teplota	-5°C až 40°C ⁷



až 110mm: potrubí PN 16⁷
od 125mm: potrubí PN 10⁷

SDR 11

OD [mm]	DIN ⁴	No. multilayer	B [mm]	B1 [mm]	C [mm]	C1 [mm]	D [mm]	D1 [mm]	Hm. [kg]
90.0x63.0	870235	870155	95.0	45.0	49.5	71.0	41.0	62.0	2.0
110.0x90.0	870240	870160	102.5	52.5/45.0	71.0	87.5	62.0	76.0	2.5
125.0x110.0	870245	870165	110.0	52.5	87.5	99.5	76.0	86.5	3.3
160.0x110.0	870260	870176	110.0	52.5	87.5	127.5	76.0	113.5	5.0
160.0x125.0	870270	870180	110.0	52.5	99.5	127.5	86.5	113.5	4.8
180.0x160.0	870280	870189	110.0	52.5	127.5	143.5	113.5	126.5	5.4

SDR 17

OD [mm]	DIN ⁴	No. multilayer	B [mm]	B1 [mm]	C [mm]	C1 [mm]	D [mm]	D1 [mm]	Hm. [kg]
90.0x63.0	870236	870156	95.0	45.0	49.5	77.0	41.0	66.8	2.2
110.0x90.0	870241	870161	102.5	45.0	77.0	94.5	66.8	82.3	2.6
125.0x110.0 ⁹	870250	870170	110.0	52.5	87.5	108.0	76.0	95.0	3.2
160.0x110.0 ⁹	870185	870178	110.0	52.5	87.5	138.5	76.0	124.5	5.4
160.0x125.0	870195	870182	110.0	52.5	108.0	138.5	95.0	124.5	5.8
180.0x125.0	870205	870190	110.0	52.5	108.0	156.0	95.0	139.0	6.2

Poznámky:

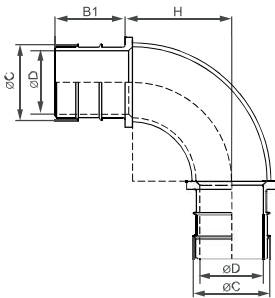
- Zkušební tlak při 20°C = 1.5 x PN
- Vyšší hodnoty tlaků a další rozměry dostupné na požádání
- Pro ochranu potrubí prosím specifikujte vnitřní a vnější průměr
- Průměry potrubí a tolerance Δ strana 36
- Uváděná hmotnost zahrnuje celý spoj (vnitřní vložka a objímky)

⁴ DIN rozměry potrubí stanovené normou EN 12201-2

⁷ pro teploty trvale přesahující 20°C platí - hodnoty tlaků pro PE potrubí dle DIN 8074

⁹ OD 110mm SDR 11

Komponenty	Materiály
Objímky	AISI 316 L nebo
Šrouby	podobné A4 - 80
Čepy	AISI 316 L
Vnitřní vložka	Uhlíková ocel, povlak Rilsan (W270, NSF61, WRAS)
Médium	voda (jakákoliv kvalita)
Teplota	-5°C až 40°C ⁷



až 110mm: potrubí PN 16⁷
 od 125mm: potrubí PN 16 a PN 10⁷
 > 180 mm: potrubí PN 10⁷

SDR 11

OD [mm]	DIN ⁴	No. multilayer	B1 [mm]	C [mm]	D [mm]	H [mm]	Hm. [kg]
63.0	870520	870450	45.0	49.5	41.0	69.0	2.0
75.0	870525	870455 ³	45.0	59.5	50.5	77.0	2.3
90.0	870530	870460	45.0	71.0	62.0	97.0	3.2
110.0	870535	870465	52.5	87.5	76.0	122.0	3.7
125.0	870539	870469	52.5	99.5	86.5	138.0	6.1
140.0	870544	870474 ³	52.5	111.5	97.5	147.0	6.9
160.0	870549	870479	52.5	127.5	113.5	180.0	9.3
180.0	870554	870484	52.5	143.5	126.5	200.0	10.6

SDR 17

OD [mm]	DIN ⁴	No. multilayer	B1 [mm]	C [mm]	D [mm]	H [mm]	Hm. [kg]
90.0	870531	870461	45.0	77.0	66.8	100.0	3.3
110.0	870536	870466	52.5	94.5	82.3	122.0	3.8
125.0	870540	870470	52.5	108.0	95.0	147.0	6.0
140.0	870545	870475	52.5	121.0	107.0	157.0	7.1
160.0	870550	870480	52.5	138.5	124.5	195.0	8.3
180.0	870555	870485	52.5	156.0	139.0	226.0	10.8
225.0	870495 ³	870495 ³	52.5	195.0	173.0	280.0	19.6
250.0	870500 ³	870500 ³	52.5	217.0	193.0	325.0	26.0
280.0	870505 ³	870505 ³	52.5	243.0	217.0	398.0	37.0
315.0	870510 ³	870510 ³	52.5	273.0	243.0	401.0	44.5
355.0	870515 ³	870515 ³	52.5	308.0	274.0	477.0	63.2

Poznámky:

- Zkušební tlak při 20°C = 1.5 x PN
- Vyšší hodnoty tlaků a další rozměry dostupné na požádání
- Pro ochranu potrubí prosím specifikujte vnitřní a vnější průměr
- Průměry potrubí a tolerance Δ strana 36
- Uváděná hmotnost zahrnuje celý spoj (vnitřní vložka a objímky)

³ nenabízíme

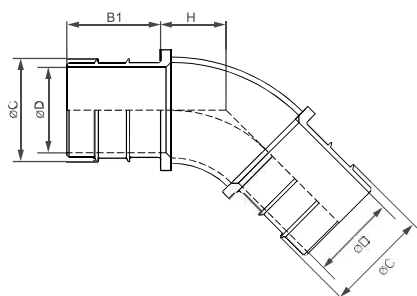
⁴ DIN \Rightarrow rozměry potrubí stanovené normou EN 12201-2

⁷ pro teploty trvale přesahující 20°C platí - hodnoty tlaků pro PE potrubí dle DIN 8074

STRAUB-PLAST-PRO B45

KOLENO 45°

Komponenty	Materiály
Objímky	AISI 316 L nebo
Šrouby	podobné A4 - 80
Čepy	AISI 316 L
Vnitřní vložka	Uhlíková ocel, povlak Rilsan (W270, NSF61, WRAS)
Médium	voda (jakákoliv kvalita)
Teplota	-5°C až 40°C ⁷



až 110mm: potrubí PN 16 ⁷
 od 125mm: potrubí PN 16 a PN 10 ⁷
 > 180 mm: potrubí PN 10 ⁷

SDR 11

OD [mm]	DIN ⁴	No. multilayer	B1 [mm]	C [mm]	D [mm]	H [mm]	Hm. [kg]
63.0	870642	870600	45.0	49.5	41.0	32.0	1.8
75.0	870645	870603 ³	45.0	59.5	50.5	35.0	2.0
90.0	870648	870606	45.0	71.0	62.0	43.0	2.3
110.0	870651	870609	52.5	87.5	76.0	53.0	3.1
125.0	870653	870611	52.5	99.5	86.5	60.0	4.9
140.0	870656	870614 ³	52.5	111.5	97.5	64.0	5.2
160.0	870659	870617	52.5	127.5	113.5	77.5	7.4
180.0	870662	870620	52.5	143.5	126.5	89.0	8.1

SDR 17

OD [mm]	DIN ⁴	No. multilayer	B1 [mm]	C [mm]	D [mm]	H [mm]	Hm. [kg]
90.0	870649	870607	45.0	77.0	66.8	44.4	2.4
110.0	870652	870610	52.5	94.5	82.3	53.5	3.2
125.0	870654	870612	52.5	108.0	95.0	64.0	4.9
140.0	870657	870615 ³	52.5	121.0	107.0	68.0	6.5
160.0	870660	870618	52.5	138.5	124.5	84.0	7.7
180.0	870663	870621	52.5	156.0	139.0	94.0	8.2
225.0	870627 ³	870627 ³	52.5	195.0	173.0	117.0	14.9
250.0	870630 ³	870630 ³	52.5	217.0	193.0	131.0	18.5
280.0	870633 ³	870633 ³	52.5	243.0	217.0	162.0	25.0
315.0	870636 ³	870636 ³	52.5	273.0	243.0	163.0	32.0
355.0	870639 ³	870639 ³	52.5	308.0	274.0	194.0	43.2

Poznámky:

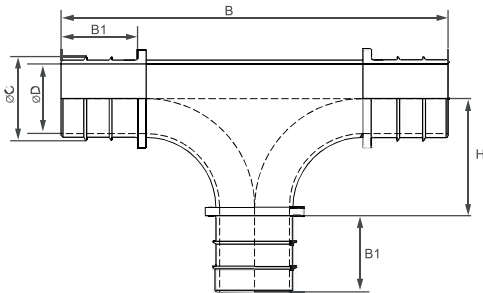
- Zkušební tlak při 20°C = 1,5 x PN
- Vyšší hodnoty tlaků a další rozměry dostupné na požádání
- Pro ochranu potrubí prosím specifikujte vnitřní a vnější průměr
- Průměry potrubí a tolerance \varnothing strana 36
- Uváděná hmotnost zahrnuje celý spoj (vnitřní vložka a objímky)

³nenabízíme

⁴DIN \varnothing rozměry potrubí stanovené normou EN 12201-2

⁷pro teploty trvale přesahující 20°C platí - hodnoty tlaků pro PE potrubí dle DIN 8074

Komponenty	Materiály
Objímky	AISI 316 L nebo
Šrouby	podobné A4 - 80
Čepy	AISI 316 L
Vnitřní vložka	Uhlíková ocel, povlak Rilsan (W270, NSF61, WRAS)
Médium	voda (jakákoliv kvalita)
Teplota	-5°C až 40°C ⁷



až 110mm: potrubí PN 16⁷
 od 125mm: potrubí PN 16 a PN 10⁷
 > 180 mm: potrubí PN 10⁷

SDR 11

OD [mm]	DIN ⁴	No. multilayer	B [mm]	B1 [mm]	C [mm]	D [mm]	H [mm]	Hm. [kg]
63.0	870370	870300	214.0	45.0	49.5	41.0	62.0	3.0
75.0	870375	870305 ³	228.0	45.0	59.5	50.5	69.0	4.0
90.0	870380	870310	252.0	45.0	71.0	62.0	81.0	5.3
110.0	870385	870315	287.0	52.5	87.5	76.0	91.0	7.4
125.0	870389	870319	315.0	52.5	99.5	86.5	105.0	7.5
140.0	870394	870324 ³	315.0	52.5	111.5	97.5	105.0	8.2
160.0	870399	870329	355.0	52.5	127.5	113.5	125.0	11.6
180.0	870404	870334	363.0	52.5	143.5	126.5	129.0	12.2

SDR 17

OD [mm]	DIN ⁴	No. multilayer	B [mm]	B1 [mm]	C [mm]	D [mm]	H [mm]	Hm. [kg]
90.0	870381	870311	252.0	45.0	77.0	66.8	81.0	5.4
110.0	870386	870316	287.0	52.5	94.5	82.3	91.0	7.5
125.0	870390	870320	325.0	52.5	108.0	95.0	110.0	8.9
140.0	870395	870325 ³	325.0	52.5	121.0	107.0	110.0	12.5
160.0	870400	870330	363.0	52.5	138.5	124.5	129.0	16.1
180.0	870405	870335	401.0	52.5	156.0	139.0	148.0	19.0
225.0	870345 ³	870345 ³	401.0	52.5	195.0	173.0	148.0	20.1
250.0	870350 ³	870350 ³	471.0	52.5	217.0	193.0	183.0	24.5
280.0	870355 ³	870355 ³	471.0	52.5	243.0	217.0	183.0	28.6
315.0	870360 ³	870360 ³	547.0	52.5	273.0	243.0	221.0	44.4
355.0	870365 ³	870365 ³	623.0	52.5	308.0	274.0	259.0	53.8

Poznámky:

- Zkušební tlak při 20°C = 1.5 x PN
- Vyšší hodnoty tlaků a další rozměry dostupné na požádání
- Pro ochranu potrubí prosím specifikujte vnitřní a vnější průměr
- Průměry potrubí a tolerance \varnothing strana 36
- Uváděná hmotnost zahrnuje celý spoj (vnitřní vložka a objímky)

³ nenabízíme

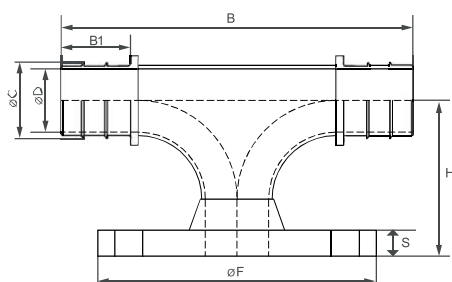
⁴ DIN \Rightarrow rozměry potrubí stanovené normou EN12201-2

⁷ pro teploty trvale přesahující 20°C platí - hodnoty tlaků pro PE potrubí dle DIN 8074

STRAUB-PLAST-PRO TFA

PŘÍRUBOVÝ T-KUS

Komponenty	Materiály
Objímky	AISI 316 L nebo
Šrouby	podobné A4 - 80
Čepy	AISI 316 L
Vnitřní vložka	Uhlíková ocel, povlak Rilsan (W270, NSF61, WRAS)
Médium	voda (jakákoliv kvalita)
Teplota	-5°C až 40°C ⁷



až 110mm: potrubí PN 16⁷
od 125mm: potrubí PN 10⁷

SDR 11

OD [mm]	No. DIN ⁴	No. multilayer	B [mm]	B1 [mm]	C [mm]	D [mm]	H [mm]	F [mm]	S [mm]	Příruba PN 16	Šrouby Množ./Roz.	Hm. [kg]
90.0	870757	870703	252.0	45.0	71.0	62.0	176.0	200	20	DN 80	8x, M16	8.9
90.0	870760	870706	252.0	45.0	71.0	62.0	178.0	220	20	DN 100	8x, M16	9.1
110.0	870763	870709	287.0	52.5	87.5	76.0	136.0	200	20	DN 80	8x, M16	9.5
110.0	870766	870712	287.0	52.5	87.5	76.0	188.0	220	20	DN 100	8x, M16	9.7

SDR 17

OD [mm]	No. DIN ⁴	No. multilayer	B [mm]	B1 [mm]	C [mm]	D [mm]	H [mm]	F [mm]	S [mm]	Příruba PN 10	Šrouby Množ./Roz.	Hm. [kg]
90.0	870758	870704	252.0	45.0	77.0	66.8	176.0	200	20	DN 80	8x, M16	9.0
90.0	870761	870707	252.0	45.0	77.0	66.8	178.0	220	20	DN 100	8x, M16	9.2
110.0	870764	870710	287.0	52.5	94.5	82.3	136.0	200	20	DN 80	8x, M16	9.6
110.0	870767	870713	287.0	52.5	94.5	82.3	188.0	220	20	DN 100	8x, M16	9.8
125.0	870769	870715	287.0	52.5	108.0	95.0	136.0	200	20	DN 80	8x, M16	12.0
125.0	870772	870718	325.0	52.5	108.0	95.0	157.0	220	20	DN 100	8x, M16	12.2
160.0	870775	870721	287.0	52.5	138.5	124.5	161.0	200	20	DN 80	8x, M16	16.2
160.0	870778	870724	325.0	52.5	138.5	124.5	169.0	220	20	DN 100	8x, M16	16.9
160.0	870781	870727	363.0	52.5	138.5	124.5	229.0	285	22	DN 150	8x, M20	20.4
180.0	870784	870730	325.0	52.5	156.0	139.0	174.0	200	20	DN 80	8x, M16	19.6
180.0	870787	870733	325.0	52.5	156.0	139.0	182.0	220	20	DN 100	8x, M16	20.0
180.0	870790	870736	401.0	52.5	156.0	139.0	198.0	285	22	DN 150	8x, M20	23.4

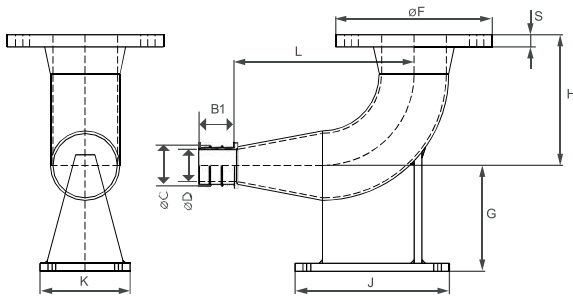
Poznámky:

- Příruba v souladu s DIN 2633 / EN 1092-1
- Zkušební tlak při 20°C = 1,5 x PN
- Vyšší hodnoty tlaků a další rozměry dostupné na požádání
- Pro ochranu potrubí prosím specifikujte vnitřní a vnější průměr
- Průměry potrubí a tolerance \overline{D} strana 36
- Uváděná hmotnost zahrnuje celý spoj (vnitřní vložka a objímky)
- Nedodáváme sadu šroubů pro příruby

⁴ DIN \Rightarrow rozměry potrubí stanovené normou EN12201-2

⁷ pro teploty trvale přesahující 20°C platí - hodnoty tlaků pro PE potrubí dle DIN 8074

Komponenty	Materiály
Objímky	AISI 316 L nebo
Šrouby	podobné A4 - 80
Čepy	AISI 316 L
Vnitřní vložka	Uhlíková ocel, povlak Rilsan (W270, NSF61, WRAS)
Médium	voda (jakákoliv kvalita)
Teplota	-5°C až 40°C ⁷



až 110mm: potrubí PN 16 ⁷
 od 125mm: potrubí PN 10 ⁷

SDR 11

OD [mm]	DIN ⁴	No. multilayer	B1 [mm]	C [mm]	D [mm]	H [mm]	F [mm]	G [mm]	J [mm]	K [mm]	L [mm]	S [mm]	Příruba PN 16	Šrouby Množ./Roz	Hm. [kg]
63.0	870850	870800	45.0	49.5	41.0	167.0	200	135.0	152.0	90	275.0	20	DN 80	8x, M16	9.4
90.0	870855	870805	45.0	71.0	62.0	167.0	200	135.0	152.0	115	235.0	20	DN 80	8x, M16	10.0
110.0	870860	870810	52.5	87.5	76.0	167.0	200	135.0	152.0	130	230.5	20	DN 80	8x, M16	10.7

SDR 17

OD [mm]	DIN ⁴	No. multilayer	B1 [mm]	C [mm]	D [mm]	H [mm]	F [mm]	G [mm]	J [mm]	K [mm]	L [mm]	S [mm]	Příruba PN 10	Šrouby Množ./Roz	Hm. [kg]
90.0	870856	870806	45.0	77.0	66.8	167.0	200	135.0	152.0	115	190.0	20	DN 80	8x, M16	10.1
110.0	870861	870811	52.5	94.5	82.3	167.0	200	135.0	152.0	130	178.0	20	DN 80	8x, M16	10.8
125.0	870865	870815	52.5	108.0	95.0	167.0	200	135.0	152.0	150	242.5	20	DN 80	8x, M16	11.1
160.0	870870	870820	52.5	138.5	124.5	167.0	200	135.0	152.0	180	309.5	20	DN 80	8x, M16	16.2
180.0	870875	870825	52.5	156.0	139.0	167.0	200	135.0	152.0	200	346.5	20	DN 80	8x, M16	19.2

Poznámky:

- Příruba v souladu s DIN 2633 / EN 1092-1
- Zkušební tlak při 20°C = 1.5 x PN
- Vyšší hodnoty tlaků a další rozměry dostupné na požádání
- Pro ochranu potrubí prosím specifikujte vnitřní a vnější průměr
- Průměry potrubí a tolerance \varnothing strana 36
- Uváděná hmotnost zahrnuje celý spoj (vnitřní vložka a objímky)
- Nedodáváme sadu šroubů pro příruby

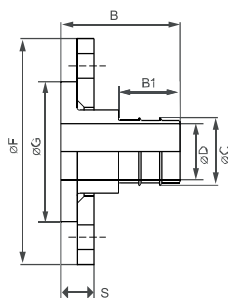
⁴ DIN \Rightarrow rozměry potrubí stanovené normou EN 12201-2

⁷ pro teploty trvale přesahující 20°C platí - hodnoty tlaků pro PE potrubí dle DIN 8074

STRAUB-PLAST-PRO FA

PŘÍRUBOVÝ ADAPTÉR

Komponenty	Materiály
Objímky	AISI 316 L nebo
Šrouby	podobné A4 - 80
Čepy	AISI 316 L
Vnitřní vložka	Uhlíková ocel, povlak Rilsan (W270, NSF61, WRAS)
Médium	voda (jakákoliv kvalita)
Teplota	-5°C až 40°C ⁷



až 110mm: potrubí PN 16⁷
od 125mm: potrubí PN 16 a PN 10⁷
> 180 mm: potrubí PN 10⁷

SDR 11

OD [mm]	No. DIN ⁴	No. multilayer	B [mm]	B1 [mm]	C [mm]	D [mm]	F [mm]	G ⁷ [mm]	S [mm]	Příruba PN 16	Šrouby Množ./Roz.	Hm. [kg]
63.0	870936	870900	83.0	45.0	49.5	41.0	165	107.0	28	DN 50	4x, M16	2.4
63.0	870939	870903	85.0	45.0	49.5	41.0	202	142.0	30	DN 80	8x, M16	4.1
75.0	870942	870904 ³	85.0	45.0	59.5	50.5	187	127.0	28	DN 65	4x, M16	3.4
90.0	870945	870906	85.0	45.0	71.0	62.0	202	142.0	30	DN 80	8x, M16	3.8
110.0	870948	870909	92.5	52.5	87.5	76.0	220	162.0	30	DN 100	8x, M16	4.0
125.0	870963	870910	92.5	52.5	99.5	86.5	220	162.0	30	DN 100	8x, M16	4.6
140.0	870966	870911 ³	92.5	52.5	111.5	97.5	250	192.0	34	DN 125	8x, M16	6.6
160.0	870969	870914	104.5	52.5	127.5	113.5	286	218.0	36	DN 150	8x, M20	11.1
180.0	870972	870917	104.5	52.5	143.5	126.5	286	218.0	36	DN 150	8x, M20	10.2

SDR 17

OD [mm]	No. DIN ⁴	No. multilayer	B [mm]	B1 [mm]	C [mm]	D [mm]	F [mm]	G ⁷ [mm]	S [mm]	Příruba PN 10	Šrouby Množ./Roz.	Hm. [kg]
90.0	870946	970907	85.0	45.0	77.0	66.8	200	138.0	30	DN 80	8x, M16	3.9
110.0	870949	870908	92.5	52.5	94.5	82.3	218	158.0	30	DN 100	8x, M16	5.0
125.0	870951	870912	92.5	52.5	108.0	95.0	220	162.0	30	DN 100	8x, M16	4.2
140.0	870954	870913 ³	92.5	52.5	121.0	107.0	250	192.0	34	DN 125	8x, M16	6.1
160.0	870957	870915	104.5	52.5	138.5	124.5	286	218.0	36	DN 150	8x, M20	10.2
180.0	870960	870918	104.5	52.5	156.0	139.0	286	218.0	36	DN 150	8x, M20	9.0
200.0	870975	870920 ³	127.0	52.5	173.5	154.5	340	273.0	39	DN 200	8x, M20	19.2
225.0	870922	870922	127.0	52.5	195.0	173.0	340	273.0	39	DN 200	8x, M20	17.7
250.0	870924	870924	133.0	52.5	217.0	193.0	409	328.0	45	DN 250	12x, M20	31.7
280.0	870926	870926	133.0	52.5	243.0	217.0	409	328.0	45	DN 250	12x, M20	27.0
315.0	870928	870928	150.0	62.5	273.0	243.0	463	378.0	52	DN 300	12x, M20	40.7
355.0	870930	870930	158.0	62.5	308.0	274.0	515	438.0	60	DN 350	16x, M20	54.5

Poznámky:

- Příruba v souladu s DIN 2633 / EN 1092-1, otvor dle DIN EN 1092-1
- Zkušební tlak při 20°C = 1.5 x PN
- Vyšší hodnoty tlaků a další rozměry dostupné na požádání
- Pro ochranu potrubí prosím specifikujte vnitřní a vnější průměr
- Průměry potrubí a tolerance viz strana 36
- Uváděná hmotnost zahrnuje celý spoj (vnitřní vložka a objímky)
- Nedodáváme sadu šroubů pro příruby

³ nenabízíme

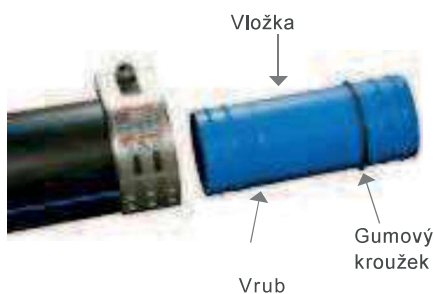
⁴ DIN rozměry potrubí stanovené normou EN 12201-2

⁷ pro teploty trvale přesahující 20°C platí - hodnoty tlaků pro PE potrubí dle DIN 8074

OPRAVÁRENSKÝ KONCEPT

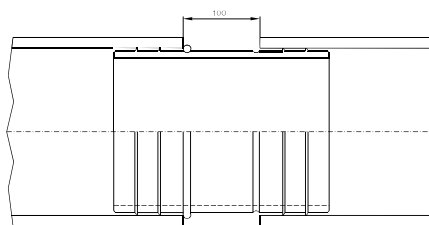
(Oprávérenská spojka)

Poškozené polyetylenové potrubí může být snadno opraveno pomocí opravárenských spojek STRAUB-PLAST-PRO. Je možné opravit až 100 mm délky potrubí.



Lehce roztáhněte okraje konce potrubí a zasuňte vložku až po gumový kroužek do jednoho konce potrubí. Srovnajte objímku s koncem potrubí.

Gumový kroužek zabraňuje úplnému zasunutí vložky do potrubí.



Potrubní konce mohou být opět srovnány s osou a spojky vyrovnány pomocí vrubů na vnitřních vložkách. Objímky musí být dotaženy na předepsaný utahovací moment.



Díky velké rozmanitosti možných použití je STRAUB-PLAST-PRO náhradou svařování pro PE potrubí.

VZOR STRAUB-PLAST-PRO R

(Redukce)

1



Nasuňte objímky na obě potrubí.

2



Zasuňte redukci do prvního potrubí.

3



Stlačte potrubí co nejvíce směrem k sobě.

4



Vyrovnejte objímky a konce potrubí.

5



Střídavě utahujte šrouby pomocí momentového klíče až na hodnotu vyobrazenou na objímce. Střídavě dotáhněte oba šrouby tak, aby do cílové hodnoty scházelo maximálně čtvrt otáčky klíče (90°).

- Kompletní sada ▪
- Rychlá a jednoduchá montáž ▪
- Montáž bez externích zdrojů energie ▪
- Montáž i v nepříznivých podmínkách ▪
- Pro spojení potrubí v kontaminované půdě ▪
- Vysoká odolnost vůči korozi ▪
- Bez úpravy potrubních konců ▪
- Žádné slepé konce ▪
- Silnější než potrubí PE 100 ▪